



**FUCHSHOFER**  
PRÄZISIONSTECHNIK



**FAM**  
FUCHSHOFER ADVANCED  
MANUFACTURING

# FUCHSHOFER

— seit 1994 —





---

## BETRIEB

- 6000 m<sup>2</sup> Betriebsgebäude
- rund 130 Mitarbeiter
  - davon 15 Lehrlinge
- 60 CNC – Bearbeitungszentren

## FIRMENGESCHICHTE

---

- Unternehmensgründung: 1994
- Geschäftsführer: Hannes Fuchshofer
- Standort: Eibiswald (Steiermark)
- Spezialisierung: CAM – CNC Präzisionstechnik



---

# UNSERE FACHKOMPETENZ







# CNC - FERTIGUNG

## Maschinenpark

- Drehzentren bis zu 9 Achsen
- Fräszentren, von 3 bis 5-Achsen
- Drahtschneiden
- Flachsleifen
- Rundschleifen
- CAM-System
- Werkzeugmanagement

## MATERIALIEN

- Aluminium
- Vergütungsstähle
- Gehärtete Stähle
- Nickelbasislegierung
- Edelstähle
- Titanlegierung
- Kunststoffe



# µm-GENAUE FERTIGUNG

## KernMicro HD

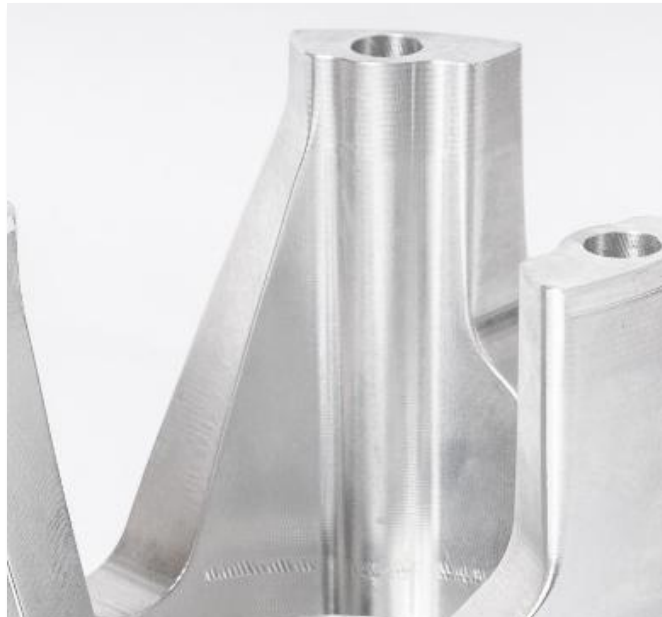
- optimiertes Temperaturmanagement
  - integrierte Linearmotorantriebe
  - 100% Qualität aufgrund innovativer Mikrospalt-Hydrostatik
- 





---

# UNSERE ERFAHRUNG



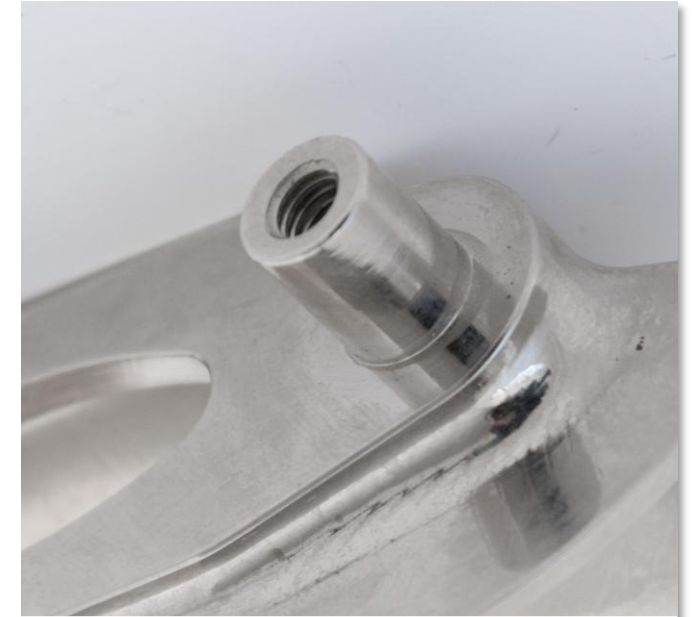
## **Fertigung eines breiten Spektrums an Bauteilen**

Von Schrauben bis Getrieben – abhängig von Geometrie und Bearbeitung.



## **Materialien und Qualität**

Mit langjähriger Erfahrung in der Bearbeitung unterschiedlichster Materialien sichern wir eine umfassende Qualitätskontrolle.



## **Alles aus einer Hand**

Fertigung komplexer Bauteile, einschließlich Oberflächenbeschichtungen und Wärmebehandlungen.

---

---

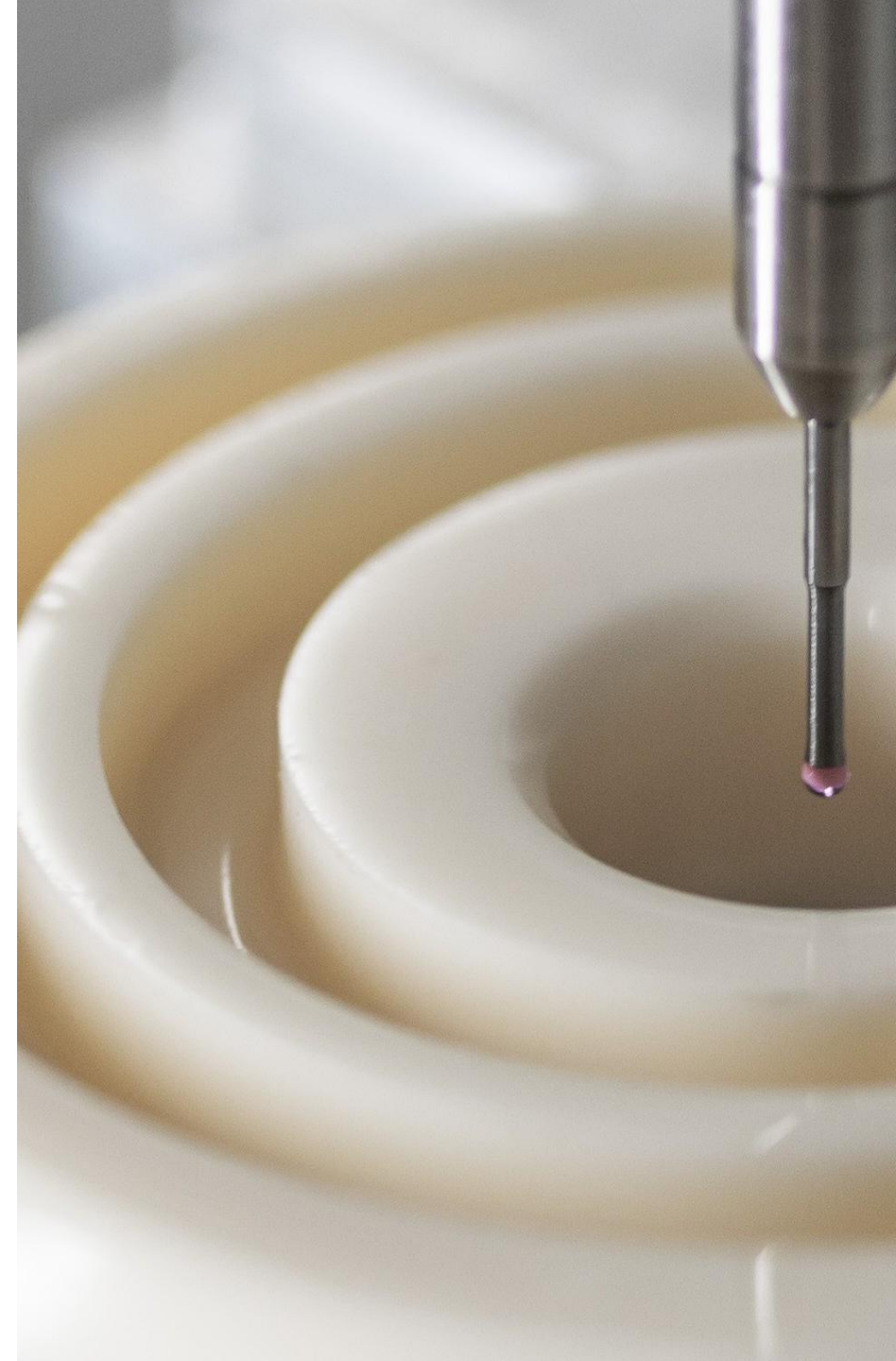
# KERAMIK & HARTSTOFFE

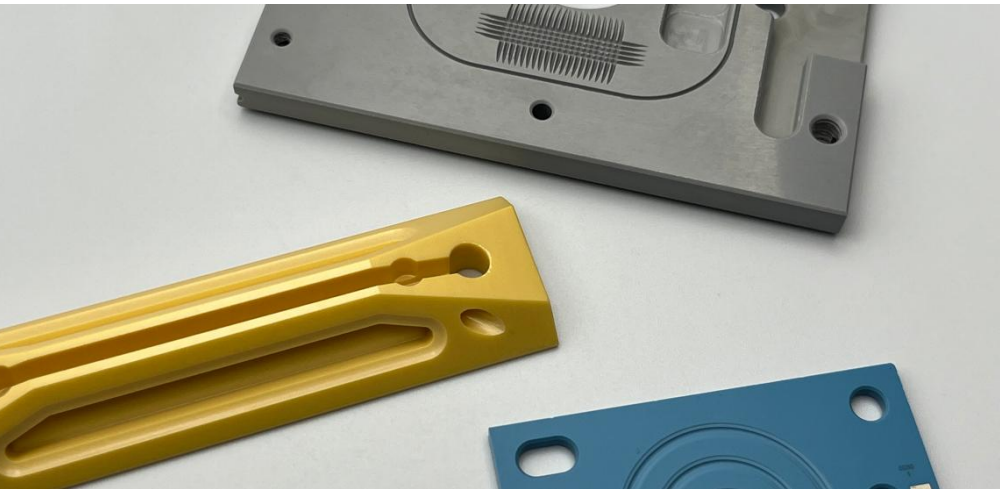
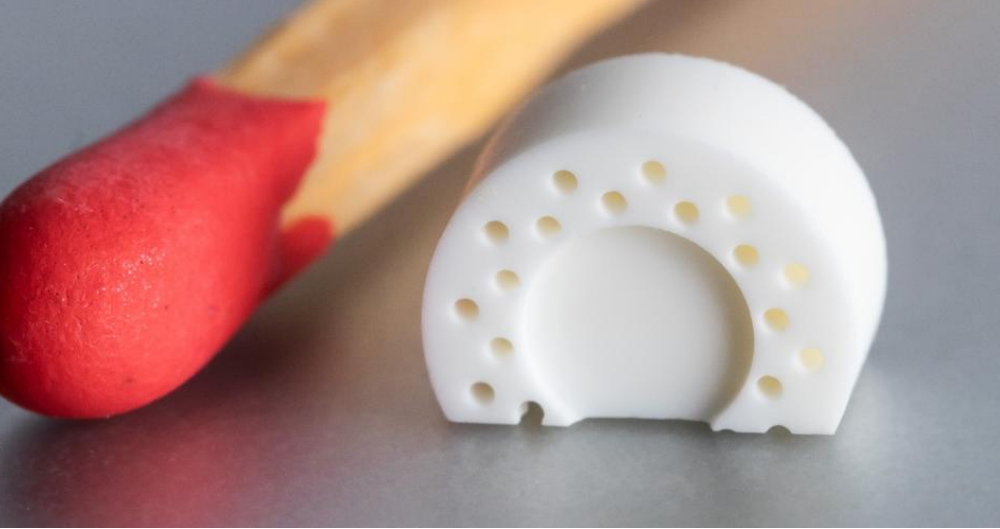
Wir bearbeiten technische Keramik und Hochleistungswerkstoffe mit spezialisierten Maschinen – präzise und materialschonend.

Unser Team bietet technischen Support für Komponenten, die sehr schwer zu bearbeiten sind.

## MATERIALIEN

- Technische Keramik (SiC/SiSiC, Si<sub>3</sub>N<sub>4</sub>, Al<sub>2</sub>O<sub>3</sub>, ZrO<sub>2</sub>...)
- Technisches Glas/Glaskeramik (Quarzglas, Saphirglas, ZERODUR®...)
- Verbundwerkstoffe
- Hartmetall (z.B. Wolframkarbid)





---

# UNSERE EXPERTISE

- Bearbeitung von technischer Keramik und Hartstoffen
- Ultraschallbearbeitung, hauptsächlich von Nichtoxid-Keramiken
- CNC-Bearbeitung von Glaskeramik & ZERODUR®

## Einsatzbereiche:

- Halbleiterindustrie
  - Chemische Industrie
  - Medizintechnik
  - Messtechnik
  - Kundenspezifische Fertigungsbereiche
  - Raumfahrt
  - Allgemeiner Maschinenbau
-





---

# ULTRASONIC MASCHINENPARK

- 11 x 5-Achs Ultraschall-Bearbeitungszentrum
- 7 x 3-Achs Ultraschall-Bearbeitungszentrum
- 12 x 3-Achs Bearbeitungszentrum (CNC)

## Ultraschall-Bohren

- ab einem  $\varnothing$  von 0,3 mm

## Ultraschall-Schleifen

- Oberfläche, Umfang, Kontur

## Ultraschall-Fräsen

- 3D-Konturen  
z. B. Taschen, Nuten und Schlitz
- 



---

# MESSTECHNIK



## Unsere Technologie

- 3D-Vermessung
- Lasermesstechnik
- exakte Koordinatenvermessung



## Messmittel

- 3D Koordinaten Messmaschine
- Konturograph
  - Hochpräziser Faro-Messarm
  - 3D-Streifenlichtscanner



## Prüfung

Für Rissprüfungen und Materialanalysen arbeiten wir mit externen Spezialisten zusammen.



---

# BAU- GRUPPENMONTAGE

- Montage von Baugruppen
  - fachgerechter Zusammenbau
  - Zeit- und Kosteneinsparung
  - Beschleunigte Fertigungsprozesse
  - Inklusiv Zukauf und Logistik
  - Montage im eigenen Haus
- 



# ISO & EN - zertifiziert

Kontinuierliche Verbesserung unserer Qualitätsprozesse



ISO 9001 (Qualitätsmanagement)



ISO 14001 (Umweltmanagement)



EN 9100 (Luft- und Raumfahrt)



# ADDITIVE FERTIGUNG

Wir drucken Hochleistungsmetalle mit AM-Technologie, ideal für komplexe Geometrien und Gewichtsreduktion.

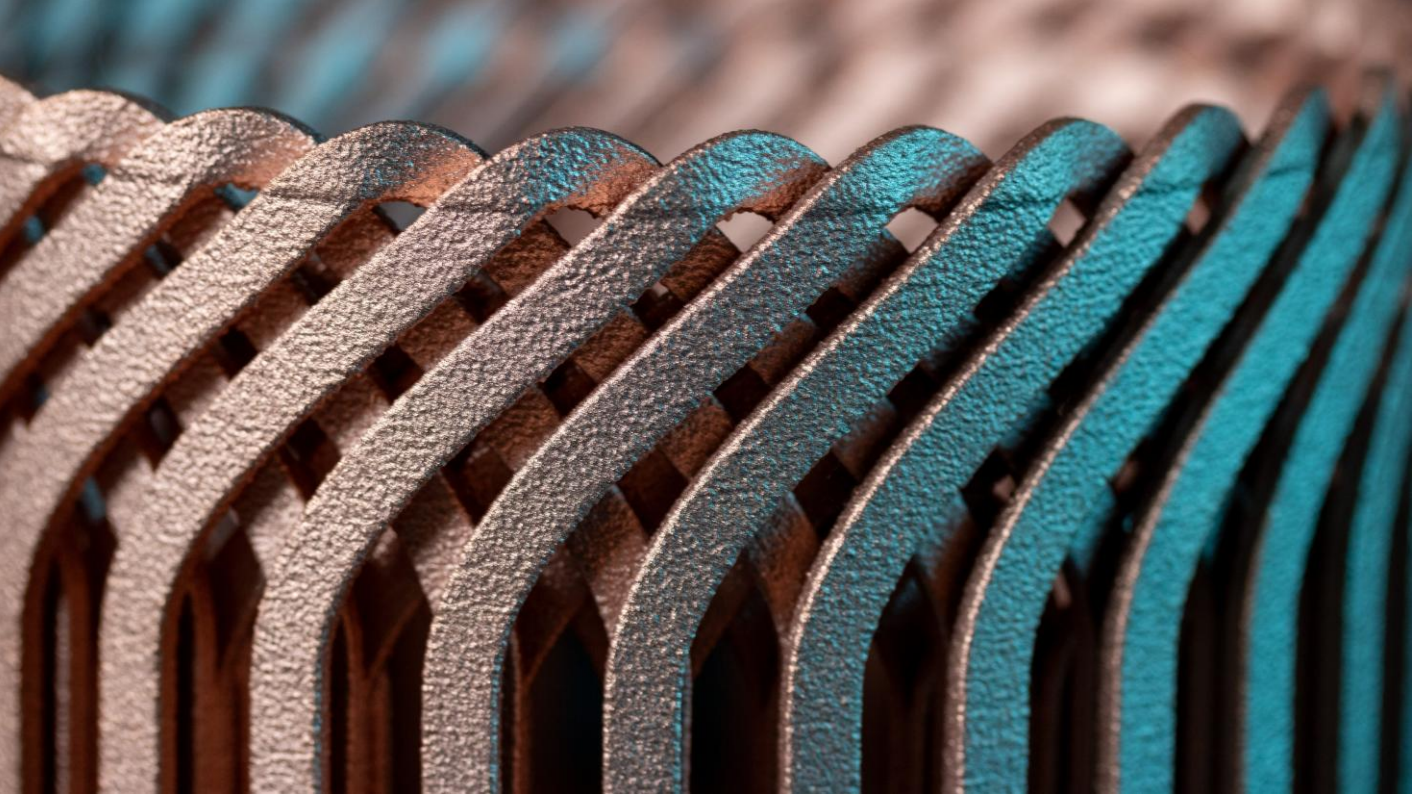
Unser **Know-how** umfasst Designunterstützung, Nachbearbeitung und integrierte Qualitätskontrolle.

Fuchshofer ist ein verlässlicher Partner für funktionsfähige **Prototypen** und **Kleinserienfertigung**.



## MATERIALIEN

- Inconel® 718 + 625
- Edelstahl 316L
- 1.2709 Werkzeugstahl
- m4p<sup>TM</sup>MCXplus
- Rein-Kupfer (CuCP)
- m4p<sup>TM</sup> CH100-Fe
- Ti6Al4V/Ti64
- AlSi10Mg
- m4p<sup>TM</sup>StrengthAl
- m4p<sup>TM</sup>PureAl
- m4p<sup>TM</sup>PureTi grade2



# UNSERE ERFAHRUNG

- Baujobsimulation
- Hightech-Bauteilen
- Satellitenkomponenten
- Leichtbaustrukturen
- Motorkomponente
- Kühlelemente
- Individuelle Kühllösungen
- Elektromobilität
- Beschichtungsproben (Al)

## Reinkupfer Induktorenbau:

- Konturnahe Fertigung für spezielle Bauteilanforderungen
- Strömungsoptimierte Kühlwasserführung
- Elektrische Leitfähigkeit zwischen 97,4 und 100 % IACS



AlSi10Mg Probenoberflächen: Hart eloxiert, Natur eloxiert, Schwarz eloxiert



---

# 3D DRUCK MIT CNC-NACHBEARBEITUNG

Eine umfassende Nachbearbeitung sichert höchste Qualität:

- CNC-Bearbeitung für präzise Endkonturen
- Wärmebehandlung zur Optimierung der Materialeigenschaften
- Oberflächenveredelung für Funktionalität und Ästhetik
- Maßkontrolle für eine lückenlose Qualitätssicherung

## WAVEGUIDE

Material: Aluminium – AlSi10Mg

**100% Eigenfertigung:**

- 3D-Druck
- CNC-Nachbearbeitung
- Vermessung & Prüfberichte



---

# L-PBF Systeme FAM – EOS M290

## BAURAUM

250x250x325 mm – 400W

250x250x325 mm – 1000W

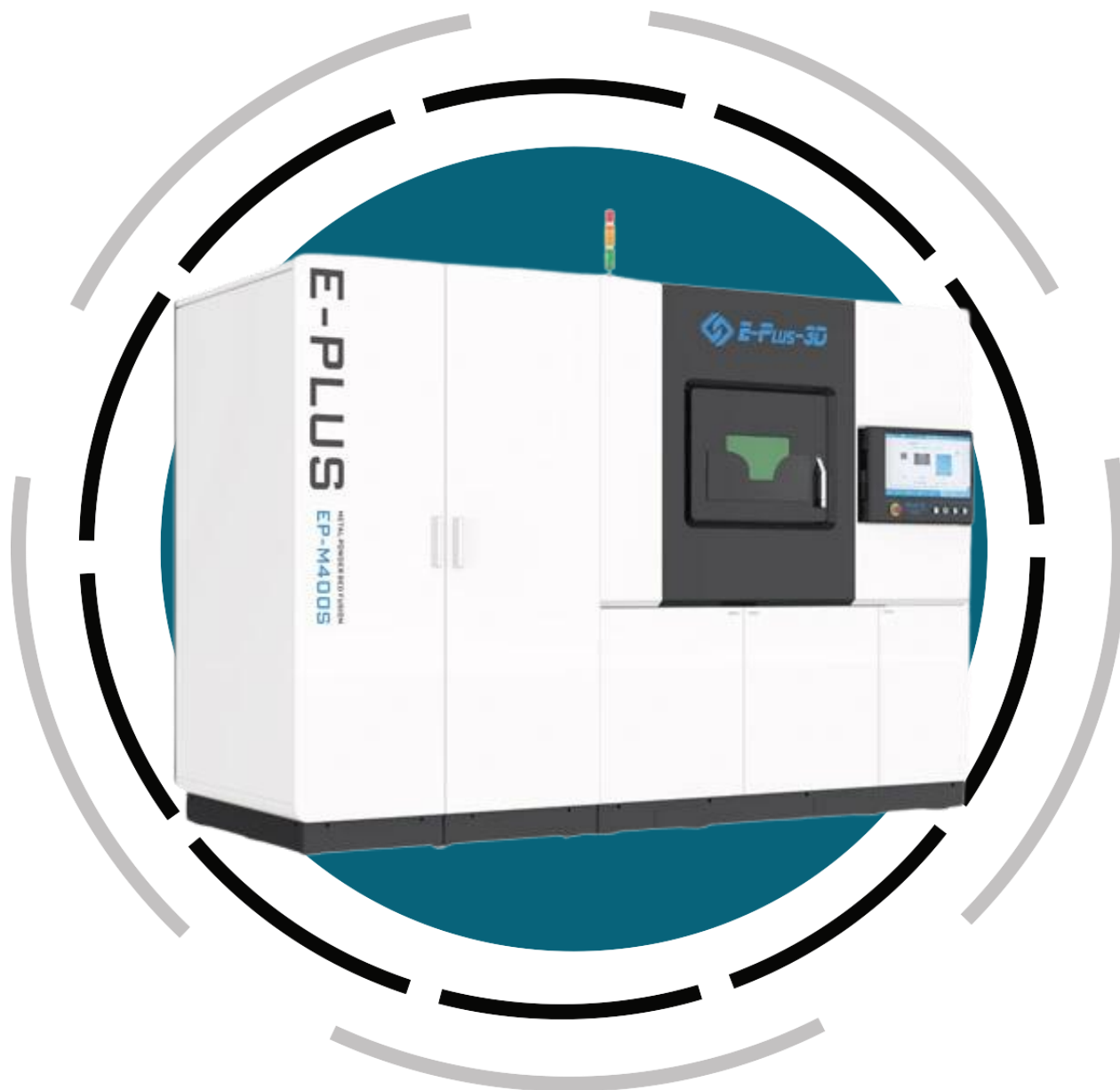
---

## MATERIALIEN

- Inconel® 718 + 625
- Edelstahl 316L/1.4404
- 1.2709 Werkzeugstahl
- m4p™CXplus
- Rein-Kupfer (CuCP)
- Ti6Al4V/Ti64
- AlSi10Mg
- m4p™StrengthAl
- m4p™PureAl
- m4p™PureTi grade2







---

# Eplus3D EP-M400S

## BAURAUM

400 x 400 x 450mm – 4 x 700W

---

## MATERIAL

Inconel 718

---

## SCHICHTSTÄRKEN

60µm, 80µm, 120µm

---

---

# Eplus3D EP-M650

## BAURAUM

650 x 650 x 800 mm – 4 x 700W

---

## MATERIAL

AlSi10Mg

---

## SCHICHTSTÄRKEN

60µm, 90µm, 150µm

---







FUCHSHOFER  
PRÄZISIONSTECHNIK

# „Heute besser als gestern. Morgen besser als heute.“

- HANNES FUCHSHOFER -

Haselbach 100 A-8552 Eibiswald  
T:+43 3466 470 25 0  
[anfrage@fuchshofer.at](mailto:anfrage@fuchshofer.at)  
[www.fuchshofer.at](http://www.fuchshofer.at)

